

PRZEDMIAR

45214200-2 Roboty budowlane w zakresie budowy obiektów budowlanych związanych ze szkolnictwem

: REMONT POMIESZCZEŃ PO MIESZKANIACH SŁUŻBOWYCH W SP 163
: UL. OSIECKIEJ 28/32 04-173 WARSZAWA
: URZĄD DZIELNICY PRAGA POŁUDNIE
: WARSZAWA UL GROCHOWSKA 274
: BUDOWLANA

: MARIUSZ CZYŻ
: 13.05.2013

Stawka roboczogodziny :
Poziom cen : Ikw 2013

NARZUTY

Koszty pośrednie [Kp] % R, S
Zysk [Z] % R+Kp(R), M, S+Kp(S)

Wartość kosztorysowa robót bez podatku VAT : zł

Słownie:

WYKONAWCA :

INWESTOR :

PODINSPEKTOR

Mariusz Czyż
-2741-

Data opracowania
13.05.2013

Data zatwierdzenia

| Lp. | Podstawa | Opis i wyliczenia | j.m. | Poszcz | Razem |
|-----|------------|--|----------------|--------------|----------------|
| 1 | | | | | |
| 1 | KNR 4-01 | Rozebranie szfek zlewowych i pawlaczy zabudowanych drewnianych | m ² | | |
| d.1 | 0426-03 | | m ² | 6.200 | |
| | analogia | 6.2 | | | |
| | | | | RAZEM | 6.200 |
| 2 | KNR 4-01 | Wykucie z muru drzwi drewnianych o powierzchni do 2 m ² - 10 szt. i naświetli 3 szt. | szt. | | |
| d.1 | 0354-04 | | szt. | 6.000 | |
| | | 6 | | | |
| | | | | RAZEM | 6.000 |
| 3 | KNR 4-01 | Wykucie otworów w ścianach z cegieł o grub. ponad 1/2ceg. na zaprawie wapiennej lub cementowo-wapiennej dla otworów drzwiowych i okiennych | m ³ | | |
| d.1 | 0329-03 | | m ³ | 0.800 | |
| | | 0.8 | | | |
| | | | | RAZEM | 0.800 |
| 4 | KNR 4-01 | Rozebranie ścianki z cegieł o grub. 1/2 ceg. na zaprawie cementowo-wapiennej | m ² | | |
| d.1 | 0348-03 | | m ² | 30.000 | |
| | | 30.0 | | | |
| | | | | RAZEM | 30.000 |
| 5 | KNR 4-01 | Rozebranie ścian z cegieł na zaprawie cementowo-wapiennej gr. 25 cm | m ³ | | |
| d.1 | 0349-02 | | m ³ | 2.700 | |
| | | 2.7 | | | |
| | | | | RAZEM | 2.700 |
| 6 | KNR 4-01 | Rozebranie wykładziny ściiennej z płytek | m ² | | |
| d.1 | 0819-15 | | m ² | 3.500 | |
| | | 3.5 | | | |
| | | | | RAZEM | 3.500 |
| 7 | KNR 4-01 | Odbicie tynków wewnętrznych z zaprawy cementowo-wapiennej na ścianach o powierzchni odbicia do 5 m ² pod glazurę | m ² | | |
| d.1 | 0701-02 | | m ² | 12.600 | |
| | | 12.6 | | | |
| | | | | RAZEM | 12.600 |
| 8 | KNR 4-01 | Wykonanie przesklepień otworów w ścianach z cegieł z wykuciem gniazd dla belek(1szt) | m ³ | | |
| d.1 | 0313-03 | | m ³ | 0.180 | |
| | | 0.18 | | | |
| | | | | RAZEM | 0.180 |
| 9 | KNR 4-01 | Wykonanie przesklepień otworów w ścianach z cegieł - dostarczenie i ob-sadzenie belek stalowych do I NP 180 mm | m | | |
| d.1 | 0313-04 | | m | 2.800 | |
| | | 2.8 | | | |
| | | | | RAZEM | 2.800 |
| 10 | KNR 4-01 | Wykonanie przesklepień otworów w ścianach z cegieł - obmurowanie koń-ców belek stalowych do I NP 180 mm - jako oddzielna robota | szt. | | |
| d.1 | 0313-06 | | szt. | 4.000 | |
| | | 4 | | | |
| | | | | RAZEM | 4.000 |
| 11 | KNR 4-01 | Umocowanie siatki 'Rabitz'a na stopkach belek | m | | |
| d.1 | 0703-03 | | m | 2.600 | |
| | | 2.6 | | | |
| | | | | RAZEM | 2.600 |
| 12 | KNR 4-01 | Rozebranie posadzek z deszczulek z oderwaniem listew lub cokołów | m ² | | |
| d.1 | 0816-06 | | m ² | 53.400 | |
| | | 53.4 | | | |
| | | | | RAZEM | 53.400 |
| 13 | KNR 4-01 | Rozebranie posadzki z płytek na zaprawie cementowej | m ² | | |
| d.1 | 0811-07 | | m ² | 3.600 | |
| | | 3.6 | | | |
| | | | | RAZEM | 3.600 |
| 14 | KNR-W 4- | Rozebranie płyt pilśniowych twardych izolowanych xylamitem- izolacje po-sadzkowe gr. 4 cm | m ² | | |
| d.1 | 01 0819-02 | | m ² | 57.000 | |
| | analogia | 57.0 | | | |
| | | | | RAZEM | 57.000 |
| 15 | KNR 4-01 | Skucie nierówności betonu przy głębokości skucia do 1 cm na podłogach - analogia, usunięcie warstwy subitu | m ² | | |
| d.1 | 0211-01 | | m ² | 57.000 | |
| | analogia | 57 | | | |
| | | | | RAZEM | 57.000 |
| 16 | KNR 4-01 | Deskowanie konstrukcji betonowej lub żelbetowej płyt stropowych i dachowych | m ² | | |
| d.1 | 0201-06 | | m ² | 4.000 | |
| | | 4 | | | |
| | | | | RAZEM | 4.000 |
| 17 | KNR 4-01 | Przygotowanie i montaż zbrojenia z prętów stalowych gładkich lub żebro-wanych o śr. 10-14 mm | kg | | |
| d.1 | 0202-03 | | kg | 132.000 | |
| | | 132 | | | |
| | | | | RAZEM | 132.000 |

| Lp. | Podstawa | Opis i wyliczenia | j.m. | Poszcz | Razem |
|-----|----------------------------|--|----------------|--------------|----------------|
| 18 | KNR 4-01 d.1 0203-08 | Uzupełnienie zbrojonych płyt stropowych z betonu monolitycznego | m ³ | | |
| | | 3.2 | m ³ | 3.200 | |
| | | | | RAZEM | 3.200 |
| 19 | KNR 4-01 d.1 0354-13 | Wykucie z muru krtek wentylacyjnych, drzwiczek rewizyjnych | szt. | | |
| | | 6 | szt. | 6.000 | |
| | | | | RAZEM | 6.000 |
| 20 | KNR 4-01 d.1 0310-05 | Przemurowanie przewodów kominowych - sprawdzenie przewodów | m | | |
| | | 24 | m | 24.000 | |
| | | | | RAZEM | 24.000 |
| 21 | KNR 4-01 d.1 0310-06 | Przemurowanie przewodów kominowych - odgruzowanie przewodów | m | | |
| | | 24 | m | 24.000 | |
| | | | | RAZEM | 24.000 |
| 22 | KNR 4-01 d.1 0708-03 | Wykonanie tynków zwykłych wewnętrznych kat. III z zaprawy cementowo-wapiennej na ościeżach szerokości do 40 cm | m | | |
| | | 15 | m | 15.000 | |
| | | | | RAZEM | 15.000 |
| 23 | KNR 4-01 d.1 0716-02 | Tynki wewnętrzne zwykłe kat. III wykonywane ręcznie na podłożu z cegły, pustaków ceramicznych, gazo- i pianobetonów na ścianach w pomieszczeniach o powierzchni podłogi ponad 5 m ² | m ² | | |
| | | 28.6 | m ² | 28.600 | |
| | | | | RAZEM | 28.600 |
| 24 | KNR 4-01 d.1 0322-02 | Obsadzenie krtek wentylacyjnych w ścianach z cegieł | szt. | | |
| | | 6 | szt. | 6.000 | |
| | | | | RAZEM | 6.000 |
| 25 | KNR 3 d.1 0702-04 | Wykucie z muru i wstawienie nowych drzwi płycinowych wzmocnionych z ościeżnicą drewnianą 0,80x2,00 m szt. 4 | m ² | | |
| | | 6.4 | m ² | 6.400 | |
| | | | | RAZEM | 6.400 |
| 26 | KNR 4-01 d.1 0705-01 | Wykonanie pasów tynku zwykłego kat. III o szerokości do 15 cm na murach z cegieł pokrywającego bruzdy po rozbiórce ścian działowych | m | | |
| | | 15.8 | m | 15.800 | |
| | | | | RAZEM | 15.800 |
| 27 | KNR 2-02 d.1 2004-01 | Obud.rur płytami gips.-karton.na rusztach metal.pojedyni.jednowarstw.55-01 | m ² | | |
| | | 6.4 | m ² | 6.400 | |
| | | | | RAZEM | 6.400 |
| 28 | KNR-W 2- d.1 02 2003-06 | Ścianki działowe GR z płyt gipsowo-kartonowych na rusztach metalowych pojedynczych z pokryciem obustronnym dwuwarstwo z izolacją dźwiękową z płyt z wełny mineralnej 100-02 | m ² | | |
| | | 6.4 | m ² | 6.400 | |
| | | | | RAZEM | 6.400 |
| 29 | KNR 2-02 d.1 2011-02 | Okładziny gipsowo-kartonowe, pojedyncze na stropach, na rusztach metalowych; rozstaw profili nośnych 40 cm | m ² | | |
| | | 11.2 | m ² | 11.200 | |
| | | | | RAZEM | 11.200 |
| 30 | KNR 2 d.1 0903-08 | Podkład tynkarski pod glazurę na ścianach | m ² | | |
| | | 12.6 | m ² | 12.600 | |
| | | | | RAZEM | 12.600 |
| 31 | KNR 2-02 d.1 0829-07 | Licowanie ścian płytkami o wymiarach 20x20 cm na klej metodą kombinowaną | m ² | | |
| | | 13.8 | m ² | 13.800 | |
| | | | | RAZEM | 13.800 |
| 32 | NNRNKB d.1 202 0842-01 | (z.VII) Osadzenie listew wykończających przy licowaniu ścian płytkami w pomieszczeniach o pow. do 8 m ² | m | | |
| | | 8 | m | 8.000 | |
| | | | | RAZEM | 8.000 |
| 33 | NNRNKB d.1 202 1134-02 | (z.VII) Gruntowanie dwukrotne podłoża preparatami "CERESIT CT 17" - powierzchnie ścian i sufitów | m ² | | |
| | | 202.68 | m ² | 202.680 | |
| | | | | RAZEM | 202.680 |
| 34 | KNR 2-02 d.1 0815-03 | Wewnętrzne gładzie gipsowe jednowarstwowe na ścianach z elementów prefabrykowanych i betonowych wylewanych | m ² | | |
| | | 141.2 | m ² | 141.200 | |
| | | | | RAZEM | 141.200 |

| Lp. | Podstawa | Opis i wyliczenia | j.m. | Poszcz | Razem |
|-----|----------------------------|---|----------------------------------|--------------|----------------|
| 35 | KNR 2-02 d.1 0815-05 | Wewnętrzne gładzie gipsowe jednowarstwowe na sufitach z elementów prefabrykowanych i betonowych wylewanych 61.48 | m ² m ² | 61.480 | |
| | | | | RAZEM | 61.480 |
| 36 | KNNR 3 d.1 0605-04 | Dwukrotne malowanie tynków wewnętrznych ścian i sufitów farbą emulsyjną z przygotowaniem powierzchni 202.68 | m ² m ² | 202.680 | |
| | | | | RAZEM | 202.680 |
| 37 | KNNR 3 d.1 0605-06 | Dwukrotne malowanie tynków wewnętrznych farbą olejną z jednokrotnym szpachlowaniem(tynki ościeży, lamperi, parapetów-uzupełnienia z dobraniem kolorów) 8 | m ² m ² | 8.000 | |
| | | | | RAZEM | 8.000 |
| 38 | KNR 4-01 d.1 1212-19 | Dwukrotne malowanie farbą olejną grzejników radiatorowych 23.76 | m ² m ² | 23.760 | |
| | | | | RAZEM | 23.760 |
| 39 | KNR 4-01 d.1 1212-28 | Dwukrotne malowanie farbą olejną rur wodociagowych i gazowych o średnicy do 50 mm 46 | m m | 46.000 | |
| | | | | RAZEM | 46.000 |
| 40 | KNR 2-02 d.1 0607-01 | Izolacje przeciwwilgociowe i przeciwwodne z folii polietylenowej szerokiej poziome podposadzkowe 65.48 | m ² m ² | 65.480 | |
| | | | | RAZEM | 65.480 |
| 41 | KNR 2-02 d.1 1102-01 | Warstwy wyrównawcze pod posadzki z zaprawy cementowej grubości 20 mm zatarte na ostro 61.48 | m ² m ² | 61.480 | |
| | | | | RAZEM | 61.480 |
| 42 | KNR 2-02 d.1 1102-03 | Warstwy wyrównawcze pod posadzki z zaprawy cementowej - dodatek za zmianę grubości o 20 mm 61.48 | m ² m ² | 61.480 | |
| | | | | RAZEM | 61.480 |
| 43 | NNRNKB d.1 202 1130-02 | (z.VII) Warstwy wyrównujące i wygładzające z zaprawy samopoziomującej gr. 5 mm wykonywane w pomieszczeniach o pow. ponad 8 m ² 57.88 | m ² m ² | 57.880 | |
| | | | | RAZEM | 57.880 |
| 44 | KNR 2-02 d.1 1118-09 | Posadzki płytowe z kamieni sztucznych; płytki 30x30 cm układane na klej metodą kombinowaną 3.6 | m ² m ² | 3.600 | |
| | | | | RAZEM | 3.600 |
| 45 | KNR-W 2- d.1 02 1123-02 | Posadzki z wykładzin z tworzyw sztucznych bez warstwy izolacyjnej rulonowe z wywinieciem na ścianę jako cokół 61.48 | m ² m ² | 61.480 | |
| | | | | RAZEM | 61.480 |
| 46 | KNR 2-02 d.1 1112-09 | Posadzki z wykładzin z tworzyw sztucznych - zgrzewanie wykładzin rulonowych 61.48 | m ² m ² | 61.480 | |
| | | | | RAZEM | 61.480 |
| 47 | KNNR 7 d.1 0507-04 | Progi i listwy osłaniające aluminiowe 3.0 | m m | 3.000 | |
| | | | | RAZEM | 3.000 |
| 48 | KNR-W 4- d.1 01 1216-01 | Zabezpieczenie pomieszczenia oraz okien folią 120 | m ² m ² | 120.000 | |
| | | | | RAZEM | 120.000 |
| 49 | KNR 4-04 d.1 0802-01 | Rozebranie konstrukcji wsporczej podestów i stropów z elementów stalowych w poziomie kondygnacji (wagowo 1,5 tony) 4 | m ² m ² | 4.000 | |
| | | | | RAZEM | 4.000 |
| 50 | KNR 4-04 d.1 1107-01 | Transport złomu samochodem skrzyniowym z załadunkiem i wyładunkiem ręcznym na odległość do 1 km 1.5 | t t | 1.500 | |
| | | | | RAZEM | 1.500 |
| 51 | KNR 4-04 d.1 1107-04 | Transport złomu samochodem skrzyniowym - dodatek za każde następne 29 km Krotność = 29 1.5 | t t | 1.500 | |
| | | | | RAZEM | 1.500 |

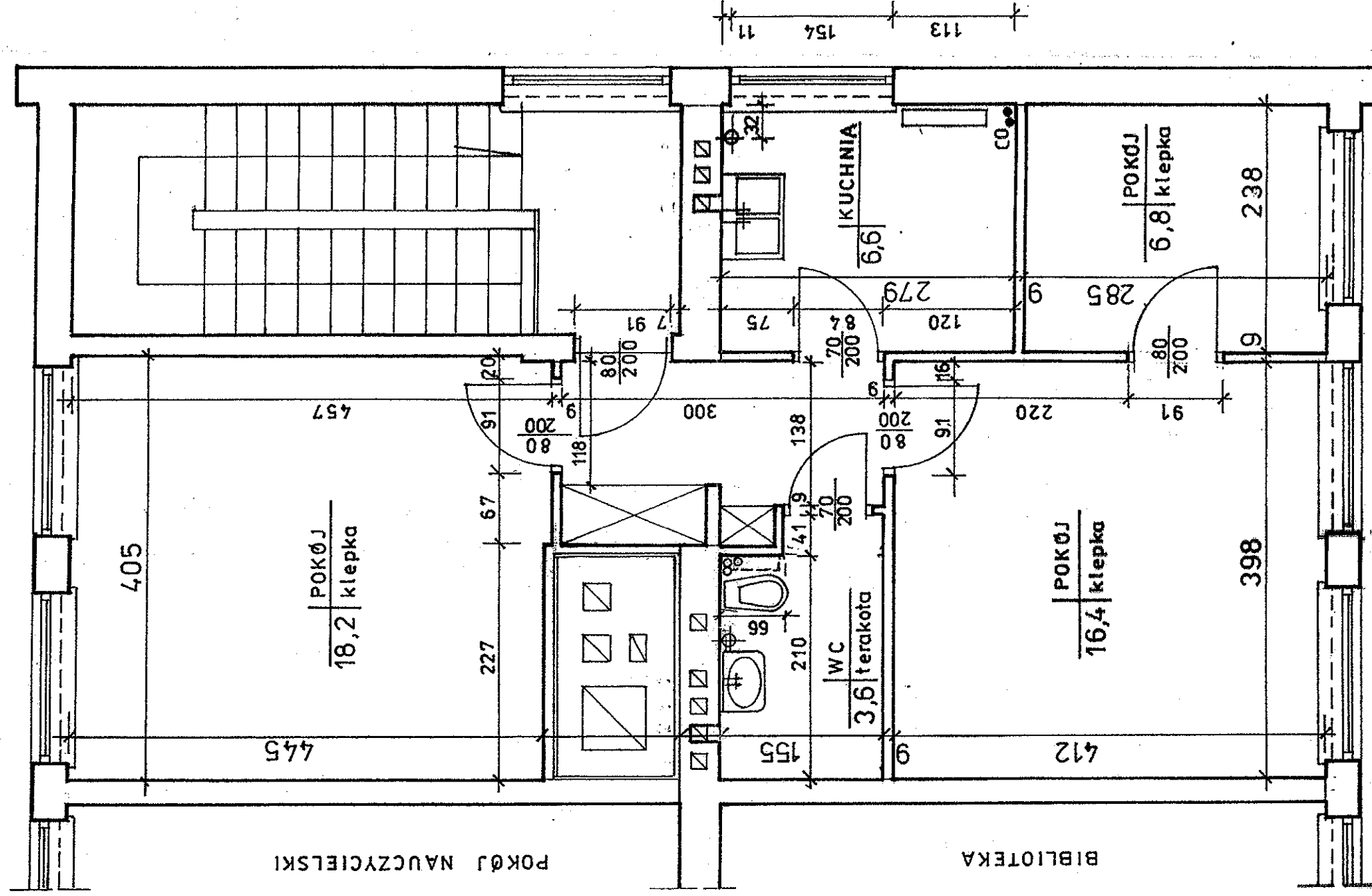
| Lp. | Podstawa | Opis i wyliczenia | j.m. | Poszcz | Razem |
|-----|----------------------------|---|----------------|--------------|----------------|
| 52 | KNR 4-01 d.1 0108-09 | Wywiezienie gruzu spryzmowanego samochodami skrzyniowymi na odległość do 1 km | m ³ | | |
| | | 18 | m ³ | 18.000 | |
| | | | | RAZEM | 18.000 |
| 53 | KNR 4-01 d.1 0108-10 | Wywiezienie gruzu spryzmowanego samochodami skrzyniowymi - za następne 24 km | m ³ | | |
| | | Krotność = 24 | m ³ | 18.000 | |
| | | 18 | | RAZEM | 18.000 |
| 2 | | instalacje elektryczne | | | |
| 54 | KNR 4-03 d.2 1124-01 | Demontaż łączników instalacyjnych podtynkowych o natężeniu prądu do 10 A - 1 wylot (wyłącznik lub przełącznik 1 biegunowy) | szt. | | |
| | | 5 | szt. | 5.000 | |
| | | | | RAZEM | 5.000 |
| 55 | KNR 4-03 d.2 1134-01 | Demontaż opraw świetłówkowych z rastrem z tworzyw sztucznych lub metalowym | szt. | | |
| | | 5 | szt. | 5.000 | |
| | | | | RAZEM | 5.000 |
| 56 | KNNR 5 d.2 1207-05 | Wykucie bruzd | m | | |
| | | 62 | m | 62.000 | |
| | | | | RAZEM | 62.000 |
| 57 | KNNR 5 d.2 0205-01 | Przewody kabelkowe wtynkowe łączny przekrój żył 7.5 mm ² - podłoże inne niż beton | m | | |
| | | 102 | m | 102.000 | |
| | | | | RAZEM | 102.000 |
| 58 | KNR 4-03 d.2 1005-03 | Ręczne przebijanie otworów w ścianach lub stropach z gipsu lub gazobetonu o długości przebicia do 15 cm - śr. rury do 60 mm | otw. | | |
| | | 5 | otw. | 5.000 | |
| | | | | RAZEM | 5.000 |
| 59 | KNR-W 5- d.2 08 0107-01 | Rury winidurkowe o średnicy do 20 mm układane p.t. w podłożu różnym od betonowego w gotowych bruzdach | m | | |
| | | 16 | m | 16.000 | |
| | | | | RAZEM | 16.000 |
| 60 | KNR-W 5- d.2 08 0207-01 | Przewody kabelkowe o łącznym przekroju żył do 7.5 mm ² wciągane do rur | m | | |
| | | 35 | m | 35.000 | |
| | | | | RAZEM | 35.000 |
| 61 | KNNR 5 d.2 0308-06 | Gniazda instalacyjne wtyczkowe ze stykiem ochronnym bryzgoszczelne 3-biegunowe przykręcane o obciążalności do 16 A i przekroju przewodów do 2.5 mm ² | szt. | | |
| | | 3 | szt. | 3.000 | |
| | | | | RAZEM | 3.000 |
| 62 | KNNR 5 d.2 0308-01 | Gniazda instalacyjne wtyczkowe ze stykiem ochronnym podtynkowe 2-biegunowe końcowe o obciążalności do 10 A i przekroju przewodów do 2.5 mm ² | szt. | | |
| | | 6 | szt. | 6.000 | |
| | | | | RAZEM | 6.000 |
| 63 | KNR-W 5- d.2 08 0511-14 | Montaż na gotowym podłożu opraw świetłówkowych z blachy stalowej z rastrem 2x40W - przykręcanych-przelotowych | kpl. | | |
| | | 7 | kpl. | 7.000 | |
| | | | | RAZEM | 7.000 |
| 64 | KNNR 5 d.2 0512-06 | Oprawy oświetleniowe typu Lena szczelne | kpl. | | |
| | | 2 | kpl. | 2.000 | |
| | | | | RAZEM | 2.000 |
| 65 | KNNR 5 d.2 0301-03 | Przygotowanie podłoża pod osprzęt instalacyjny mocowany przez przykręcenie do kołków plastikowych osadzonych w podłożu betonowym | szt. | | |
| | | 9 | szt. | 9.000 | |
| | | | | RAZEM | 9.000 |
| 66 | KNNR 5 d.2 0303-02 | Puszki z tworzywa sztucznego o wym. 75x75 mm o 4 wylotach dla przewodów o przekroju do 2.5 mm ² | szt. | | |
| | | 7 | szt. | 7.000 | |
| | | | | RAZEM | 7.000 |
| 67 | KNR 5-08 d.2 0308-01 | Montaż na gotowym podłożu łączników bryzgoszczelnych bakelitowych jednobiegunowych, przycisków mocowanych przez przykręcenie z podłączeniem | szt. | | |
| | | 4 | szt. | 4.000 | |
| | | | | RAZEM | 4.000 |
| 68 | KNR-W 5- d.2 08 0309-01 | Montaż do gotowego podłoża gniazd wtyczkowych podtynkowych 2-biegunowych z uziemieniem 10A/2.5 mm ² końcowych | szt. | | |
| | | 4 | szt. | 4.000 | |

| Lp. | Podstawa | Opis i wyliczenia | j.m. | Poszcz | Razem |
|----------|------------------------|---|------|--------------|---------------|
| | | | | RAZEM | 4.000 |
| 69 | KNR-W 5-d.2 08 0309-01 | Montaż do gotowego podłoża gniazd wtyczkowych komputerowych końcowych | szt. | | |
| | | 2 | szt. | 2.000 | |
| | | | | RAZEM | 2.000 |
| 70 | KNR-W 5-d.2 08 0407-04 | Montaż osprzętu modułowego w rozdzielnicach - rozłącznik lub wyłącznik przeciwporażeniowy 3 (4) - biegunowy | szt. | | |
| | | 1 | szt. | 1.000 | |
| | | | | RAZEM | 1.000 |
| 71 | KNNR 5 d.2 1304-01 | Badania i pomiary instalacji uziemiającej (pierwszy pomiar) | szt. | | |
| | | 1 | szt. | 1.000 | |
| | | | | RAZEM | 1.000 |
| 72 | KNNR 5 d.2 1304-02 | Badania i pomiary instalacji uziemiającej (każdy następny pomiar) | szt. | | |
| | | 4 | szt. | 4.000 | |
| | | | | RAZEM | 4.000 |
| 73 | KNNR 5 d.2 1304-05 | Badania i pomiary instalacji skuteczności zerowania (pierwszy pomiar) | szt. | | |
| | | 1 | szt. | 1.000 | |
| | | | | RAZEM | 1.000 |
| 74 | KNNR 5 d.2 1304-06 | Badania i pomiary instalacji skuteczności zerowania (każdy następny pomiar) | szt. | | |
| | | 7 | szt. | 7.000 | |
| | | | | RAZEM | 7.000 |
| 3 | | Instalacja gazowa - demontaże | | | |
| 75 | KNR-W 4-d.3 01 0353-15 | Wykucie z muru każdej wmurowanej końcówki wspornika stalowego PG | szt. | | |
| | | 4 | szt. | 4.000 | |
| | | | | RAZEM | 4.000 |
| 76 | KNR-W 4-d.3 02 0317-03 | Demontaż kuchni gazowej 3-4 - palnikowej | szt. | | |
| | | 1 | szt. | 1.000 | |
| | | | | RAZEM | 1.000 |
| 77 | KNR-W 4-d.3 02 0317-05 | Demontaż obudowy licznika gazowego | szt. | | |
| | | 1 | szt. | 1.000 | |
| | | | | RAZEM | 1.000 |
| 78 | KNR-W 4-d.3 02 0313-03 | Demontaż podejścia do gazomierza o śr. 32 mm | szt. | | |
| | | 1 | szt. | 1.000 | |
| | | | | RAZEM | 1.000 |
| 79 | KNR-W 4-d.3 02 0311-01 | Demontaż rurociągów stalowych o połączeniach gwintowanych o śr. 15-20 mm | m | | |
| | | 6.00 | m | 6.000 | |
| | | | | RAZEM | 6.000 |
| 80 | KNR-W 4-d.3 02 0311-02 | Demontaż rurociągów stalowych o połączeniach gwintowanych o śr. 25-32 mm | m | | |
| | | 6.00 | m | 6.000 | |
| | | | | RAZEM | 6.000 |
| 81 | KNR-W 4-d.3 02 0312-02 | Demontaż rurociągów stalowych o połączeniach spawanych o śr. do 40 mm | m | | |
| | | 32 | m | 32.000 | |
| | | | | RAZEM | 32.000 |
| 82 | KNR-W 4-d.3 02 0314-04 | Demontaż kurków gazowych o śr. 15-25 mm przy urządzeniach | szt. | | |
| | | 2 | szt. | 2.000 | |
| | | | | RAZEM | 2.000 |
| 83 | KNR-W 4-d.3 02 0505-02 | Zaspawanie odgałęzienia z rur stalowych o śr. 40 mm z przyłącza głównego do lokatorów oraz c.o. | szt. | | |
| | | 3 | szt. | 3.000 | |
| | | | | RAZEM | 3.000 |
| 84 | KNR-W 4-d.3 01 0325-04 | Zamurowanie przebić w ścianach z cegieł o grubości ponad 1 ceg. | szt. | | |
| | | 2 | szt. | 2.000 | |
| | | | | RAZEM | 2.000 |
| 85 | KNR-W 4-d.3 01 0325-05 | Zamurowanie przebić w stropach | szt. | | |
| | | 2 | szt. | 2.000 | |
| | | | | RAZEM | 2.000 |

| Lp. | Podstawa | Opis i wyliczenia | j.m. | Poszcz | Razem |
|-----|------------------------|--|------|--------------|---------------|
| 86 | KNR-W 4-d.3 01 0705-01 | Naprawy pasów tynków zwykłych kat.III o szer. do 15 cm na murach z cegieł lub ścianach z betonu po zdemontowanych rurach wraz z naprawą miejsc po usuniętych wspornikach i uzupełnieniem malowania | m | | |
| | | 40.00 | m | 40.000 | |
| | | | | RAZEM | 40.000 |
| 4 | | Instalacja wod-kan - | | | |
| 87 | KNR-W 4-d.4 02 0235-03 | Demontaż urządzeń sanitarnych bez korkowania podejść dopływowych i odpływowych - zlew kuchenny | kpl. | | |
| | | 1 | kpl. | 1.000 | |
| | | | | RAZEM | 1.000 |
| 88 | KNR 4-02 d.4 0520-02 | Demontaż grzejnika żeliwnego członowego o powierzchni ogrzewalnej do 5.0 m2 | kpl. | | |
| | | 1 | kpl. | 1.000 | |
| | | | | RAZEM | 1.000 |
| 89 | KNR-W 4-d.4 02 0235-06 | Demontaż urządzeń sanitarnych bez korkowania podejść dopływowych i odpływowych - umywalka | kpl. | | |
| | | 1 | kpl. | 1.000 | |
| | | | | RAZEM | 1.000 |
| 90 | KNR-W 4-d.4 02 0235-07 | Demontaż urządzeń sanitarnych bez korkowania podejść dopływowych i odpływowych - wanna | kpl. | | |
| | | 1 | kpl. | 1.000 | |
| | | | | RAZEM | 1.000 |
| 91 | KNR-W 4-d.4 02 0235-08 | Demontaż urządzeń sanitarnych bez korkowania podejść dopływowych i odpływowych - ustęp z miską porcelanową | kpl. | | |
| | | 1 | kpl. | 1.000 | |
| | | | | RAZEM | 1.000 |
| 92 | KNR-W 4-d.4 02 0120-01 | Demontaż rurociągu stalowego ocynkowego o śr. 15-20 mm | m | | |
| | | 6 | m | 6.000 | |
| | | | | RAZEM | 6.000 |
| 93 | KNR-W 4-d.4 02 0141-01 | Demontaż baterii umywalkowej lub zmywakowej | szt. | | |
| | | 2 | szt. | 2.000 | |
| | | | | RAZEM | 2.000 |
| 94 | KNR-W 4-d.4 02 0141-03 | Demontaż baterii wannowej | szt. | | |
| | | 1 | szt. | 1.000 | |
| | | | | RAZEM | 1.000 |
| 95 | KNR-W 4-d.4 02 0229-04 | Demontaż rurociągu żeliwnego kanalizacyjnego o śr. 50-100 mm - na ścianach budynku | m | | |
| | | 4 | m | 4.000 | |
| | | | | RAZEM | 4.000 |
| 96 | KNR-W 4-d.4 02 0203-06 | Wstawienie korka żeliwnego kanalizacyjnego o śr. 50 mm | szt. | | |
| | | 4 | szt. | 4.000 | |
| | | | | RAZEM | 4.000 |
| 97 | KNR-W 2-d.4 15 0132-01 | Zawory przelotowe instalacji wodociągowych z rur z tworzyw sztucznych o śr. nominalnej 15 mm | szt. | | |
| | | 1 | szt. | 1.000 | |
| | | | | RAZEM | 1.000 |
| 98 | KNR-W 2-d.4 15 0132-02 | Zawory przelotowe instalacji wodociągowych z rur z tworzyw sztucznych o śr. nominalnej 20 mm | szt. | | |
| | | 1 | szt. | 1.000 | |
| | | | | RAZEM | 1.000 |
| 99 | KNR-W 2-d.4 15 0112-01 | Rurociągi z tworzyw sztucznych (PP, PE, PB) o śr. zewnętrznej 20 mm o połączeniach zgrzewanych, na ścianach w budynkach niemieszkalnych | m | | |
| | | 3 | m | 3.000 | |
| | | | | RAZEM | 3.000 |
| 100 | KNR-W 2-d.4 15 0112-01 | Rurociągi z tworzyw sztucznych (PP, PE, PB) o śr. zewnętrznej 20 mm o połączeniach zgrzewanych, na ścianach w budynkach niemieszkalnych - ciepła woda | m | | |
| | | 1 | m | 1.000 | |
| | | | | RAZEM | 1.000 |
| 101 | KNR-W 2-d.4 15 0112-02 | Rurociągi z tworzyw sztucznych (PP, PE, PB) o śr. zewnętrznej 25 mm o połączeniach zgrzewanych, na ścianach w budynkach niemieszkalnych | m | | |
| | | 2 | m | 2.000 | |
| | | | | RAZEM | 2.000 |
| 102 | KNR-W 2-d.4 15 0112-02 | Rurociągi z tworzyw sztucznych (PP, PE, PB) o śr. zewnętrznej 25 mm o połączeniach zgrzewanych, na ścianach w budynkach niemieszkalnych - ciepła woda | m | | |
| | | 2 | m | 2.000 | |
| | | | | RAZEM | 2.000 |

| Lp. | Podstawa | Opis i wyliczenia | j.m. | Poszcz | Razem |
|-----|------------------------|--|--------|--------------|--------------|
| 103 | KNR-W 2-d.4 15 0116-07 | Dodatki za podejścia dopływowe w rurociągach z tworzyw sztucznych do zaworów czerpalnych, baterii, płuczek o połączeniu elastycznym z tworzywa o śr. zewnętrznej 20 mm | szt. | | |
| | | 3 | szt. | 3.000 | |
| | | | | RAZEM | 3.000 |
| 104 | KNR-W 2-d.4 15 0128-02 | Płukanie instalacji wodociągowej w budynkach niemieszkalnych | m | | |
| | | 9 | m | 9.000 | |
| | | | | RAZEM | 9.000 |
| 105 | KNR-W 2-d.4 15 0127-03 | Próba szczelności instalacji wodociągowych z rur z tworzyw sztucznych w budynkach niemieszkalnych (rurociąg o śr. do 63 mm) | m | | |
| | | 9 | m | 9.000 | |
| | | | | RAZEM | 9.000 |
| 106 | KNR-W 2-d.4 15 0137-03 | Baterie umywalkowe jednouchwytowe z dwoma zaworami o śr. nominalnej 15 mm | szt. | | |
| | | 1 | szt. | 1.000 | |
| | | | | RAZEM | 1.000 |
| 107 | KNR-W 2-d.4 15 0135-01 | Zawory czerpalne o śr. nominalnej 15 mm - kątowe do wc i baterii | szt. | | |
| | | 3 | szt. | 3.000 | |
| | | | | RAZEM | 3.000 |
| 108 | KNR-W 2-d.4 15 0208-01 | Rurociągi z PVC kanalizacyjne o śr. 50 mm na ścianach w budynkach niemieszkalnych o połączeniach wciskowych | m | | |
| | | 2 | m | 2.000 | |
| | | | | RAZEM | 2.000 |
| 109 | KNR-W 2-d.4 15 0208-03 | Rurociągi z PVC kanalizacyjne o śr. 110 mm na ścianach w budynkach niemieszkalnych o połączeniach wciskowych | m | | |
| | | 2 | m | 2.000 | |
| | | | | RAZEM | 2.000 |
| 110 | KNR-W 2-d.4 15 0211-01 | Dodatki za wykonanie podejść odpływowych z PVC o śr. 50 mm o połączeniach wciskowych | podej. | | |
| | | 1 | podej. | 1.000 | |
| | | | | RAZEM | 1.000 |
| 111 | KNR-W 2-d.4 15 0211-03 | Dodatki za wykonanie podejść odpływowych z PVC o śr. 110 mm o połączeniach wciskowych | podej. | | |
| | | 1 | podej. | 1.000 | |
| | | | | RAZEM | 1.000 |
| 112 | KNR-W 2-d.4 15 0211-02 | Połączenie pionu z PVC o śr. 75 mm do istn. wywiewki | podej. | | |
| | | 1 | podej. | 1.000 | |
| | | | | RAZEM | 1.000 |
| 113 | KNR-W 2-d.4 15 0222-02 | Czyszczaki z PVC kanalizacyjne o śr. 110 mm o połączeniach wciskowych | szt. | | |
| | | 1 | szt. | 1.000 | |
| | | | | RAZEM | 1.000 |
| 114 | KNR-W 2-d.4 15 0230-02 | Umywalki pojedyncze porcelanowe z syfonem gruszkowym | kpl. | | |
| | | 1 | kpl. | 1.000 | |
| | | | | RAZEM | 1.000 |
| 115 | KNR-W 2-d.4 15 0230-05 | Półpostument porcelanowy do umywalek | kpl. | | |
| | | 1 | kpl. | 1.000 | |
| | | | | RAZEM | 1.000 |
| 116 | KNR-W 2-d.4 15 0233-03 | Ustępy z płuczką ustępową typu "kompakt" | kpl. | | |
| | | 1 | kpl. | 1.000 | |
| | | | | RAZEM | 1.000 |

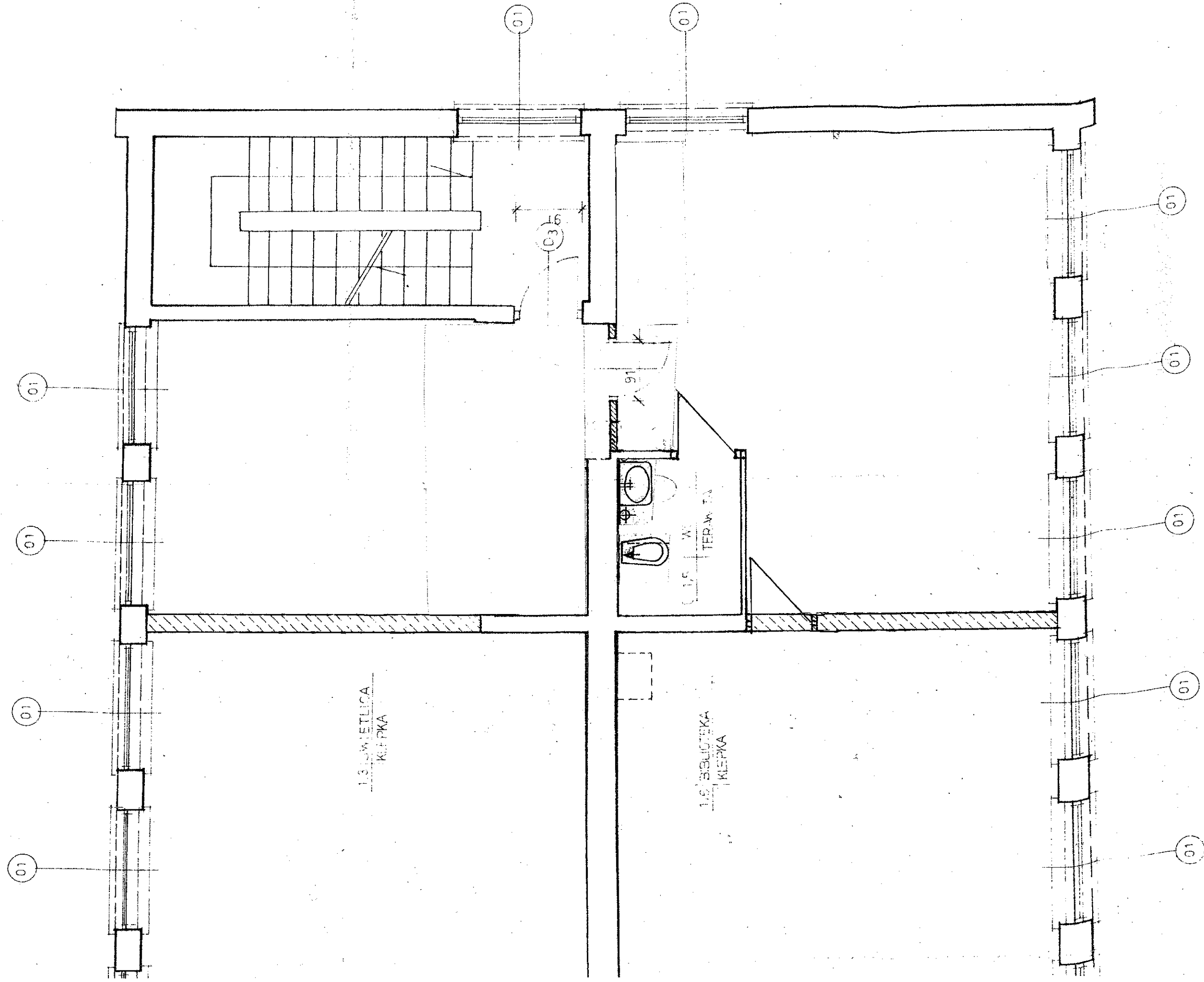
SP. 163



RZUT PIĘTRA I skala 1:50

INWENTARYZACJA MIESZKANIA

ST. 163



KTOWANE

WYBURZENIA

ZAMUROWANIA

szut 1-ego piętra 1:50

DO PRZEBUDOWY